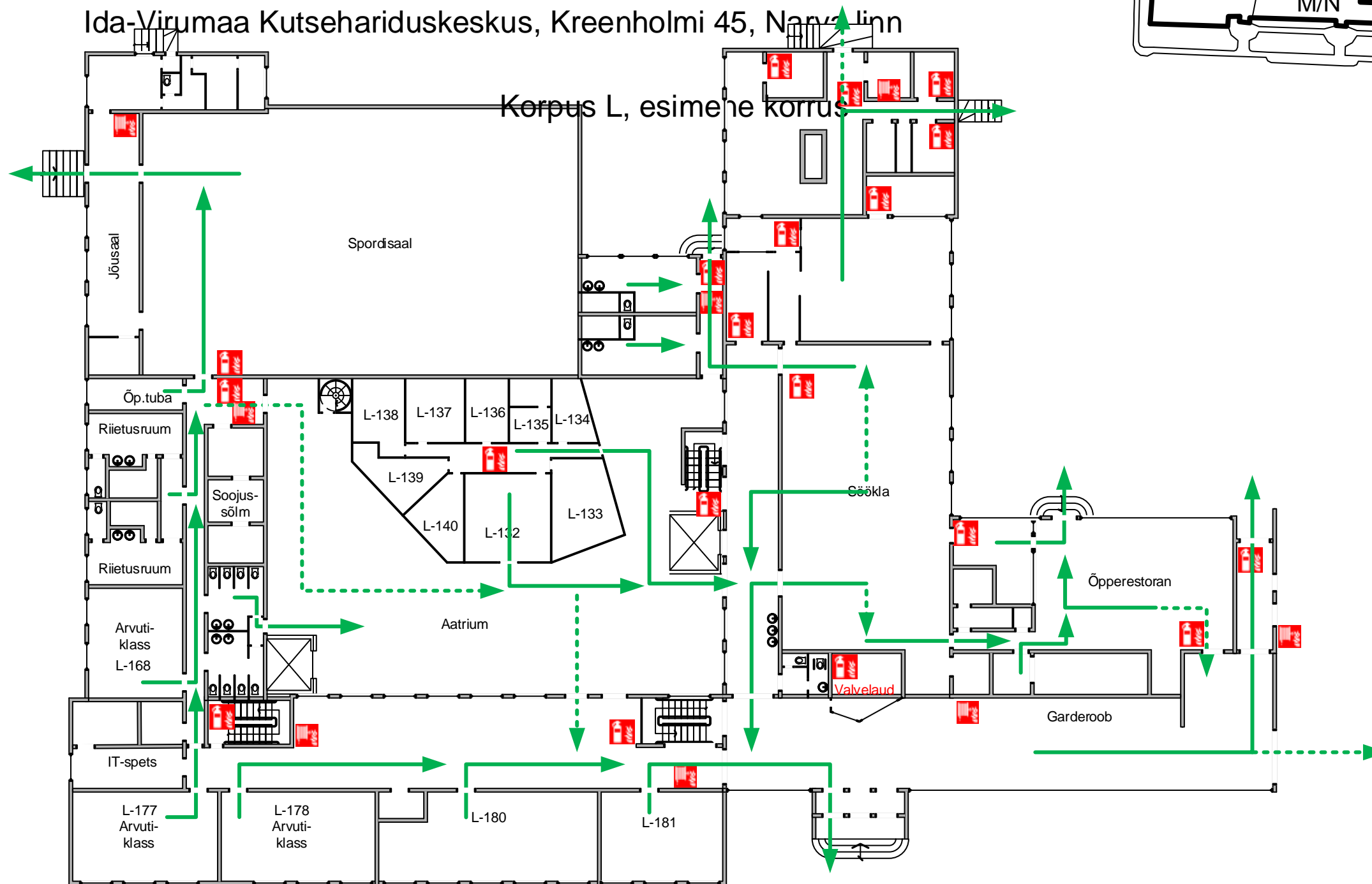
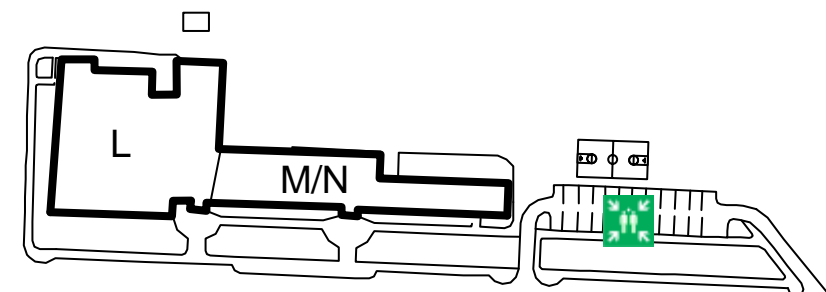




Evakuatsiooni ja tulekahju korral tegutsemise skeem

Ida-Virumaa Kutsehariduskeskus, Kreenholmi 45, Narva linn



TULEKAHJU KORRAL:

1. ÄRA KUNAGI RISKI OMA EGA TEISTE ELUDEGA!
2. Teavita Häirekeskust helistades kohe telefoninumbril 112.
3. Teavita hoones olevaid inimesi ohust – vajuta lähimat tulekahju teatenuppu.
4. Sulge uksed ja aknad selleks, et takistada suitsu levikut ja õhu ligipääsu tulekoldele.
5. Lahku hoonest kasutades skeemil näidatud lähimat ohutut evakuatsiooniteed.
6. Suundu lähimasse evakuatsiooni kogunemiskohta.
7. Kogunemiskohas teavita endast ning hoonesse jäänud inimestest helkurvesti kandvat evakuatsioonijuhti.

TINGMÄRGID:

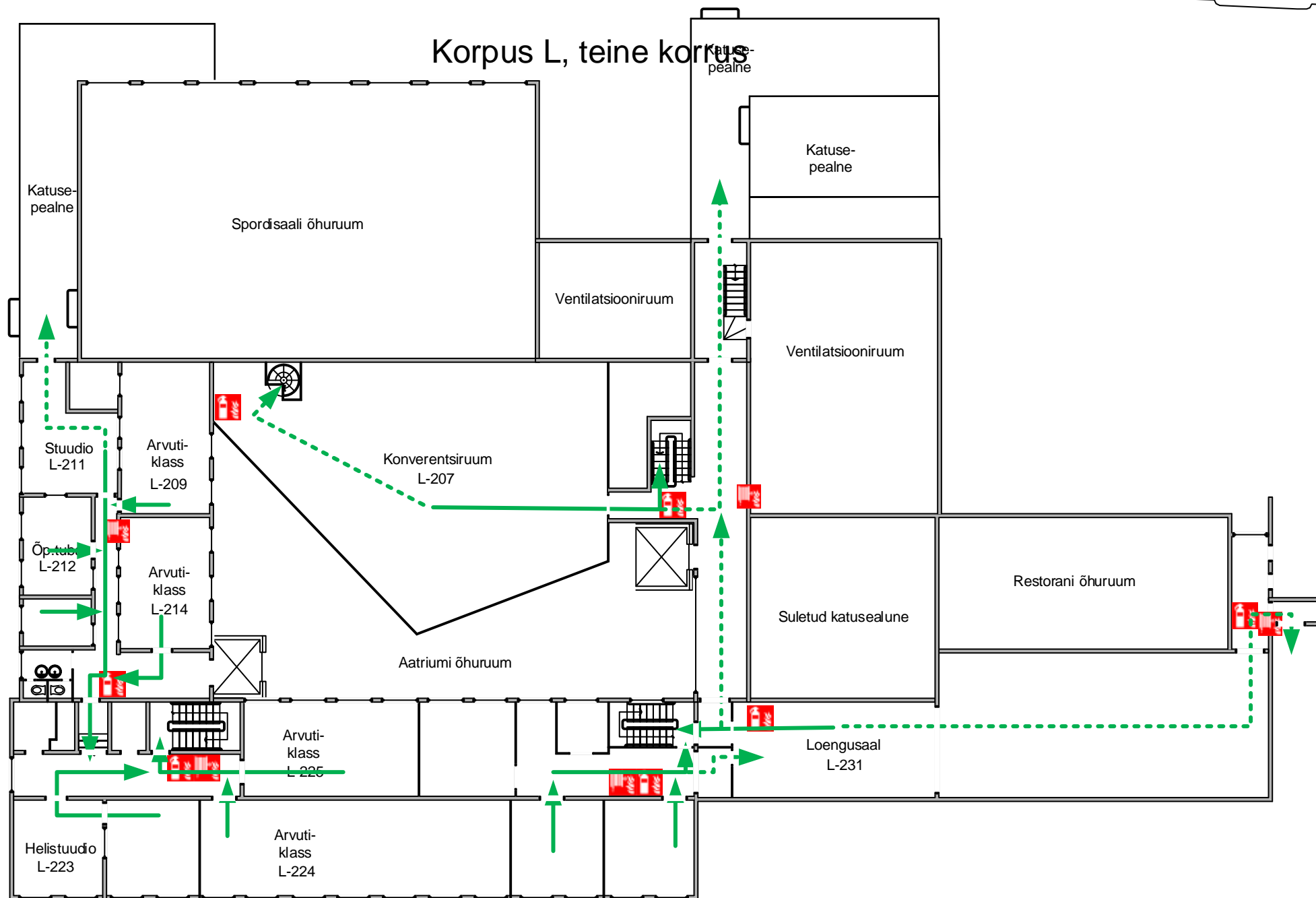
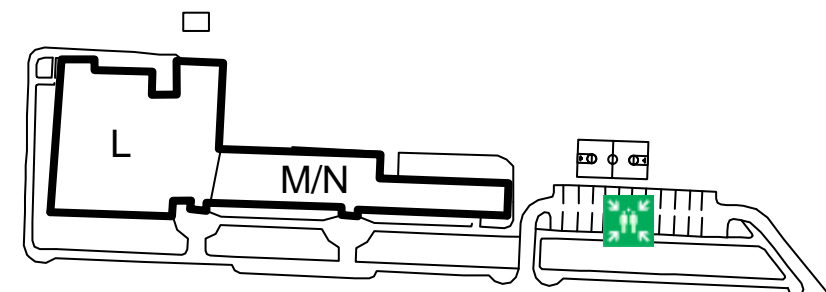
- Teie asukoht skeemil
- Evakuatsioonitee
- Evakuatsiooni kogunemiskoht
- 123** Ruuminumber

- Tuletõrje veevoolikusüsteemi asukoht
- Tulekustuti asukoht
- Tulekahju teatenupu asukoht
- Esmaabivahendite, plaastriautomaadi asukoht
- Elektrikilbi asukoht



Evakuatsiooni ja tulekahju korral tegutsemise skeem

Ida-Virumaa Kutsehariduskeskus, Kreenholmi 45, Narva linn



TULEKAHJU KORRAL:

1. ÄRA KUNAGI RISKI OMA EGA TEISTE ELUDEGA!
2. Teavita Häirekeskust helistades kohe telefoninumbril 112.
3. Teavita hoones olevaid inimesi ohust – vajuta lähimat tulekahju teatenuppu.
4. Sulge uksed ja aknad selleks, et takistada suitsu levikut ja õhu ligipääsu tulekoldele.
5. Lahku hoonest kasutades skeemil näidatud lähimat ohutut evakuatsiooniteed.
6. Suundu lähimasse evakuatsiooni kogunemiskohta.
7. Kogunemiskohas teavita endast ning hoonesse jäänud inimestest helkurvesti kandvat evakuatsioonijuhti.

TINGMÄRGID:

- Teie asukoht skeemil
- Evakuatsioonitee
- Evakuatsiooni kogunemiskoht
- 123** Ruuminumber

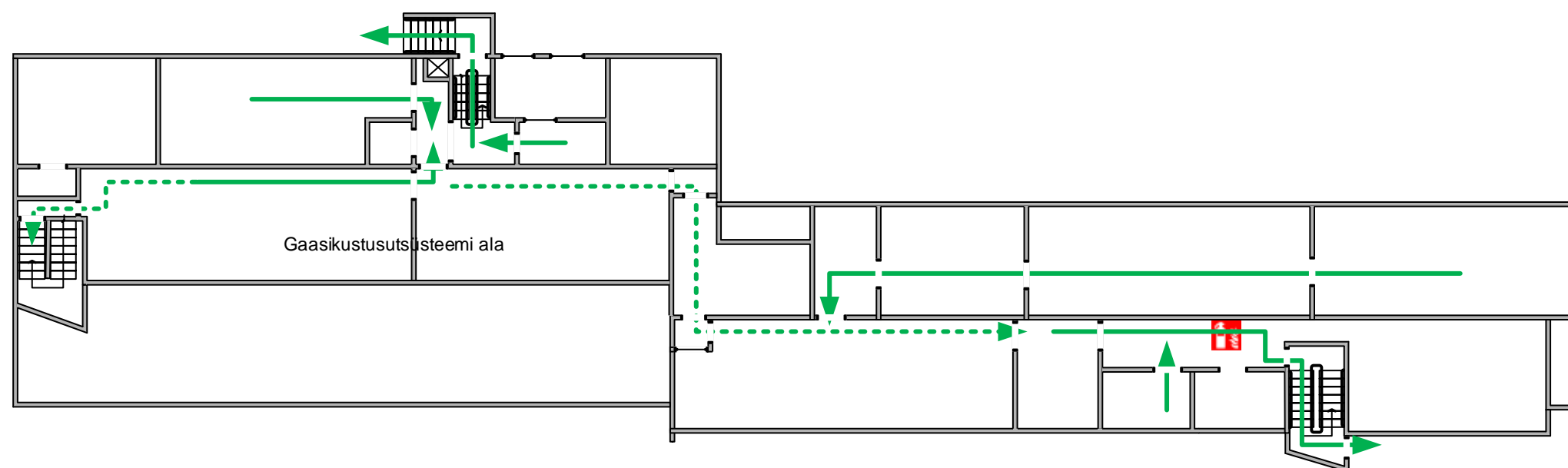
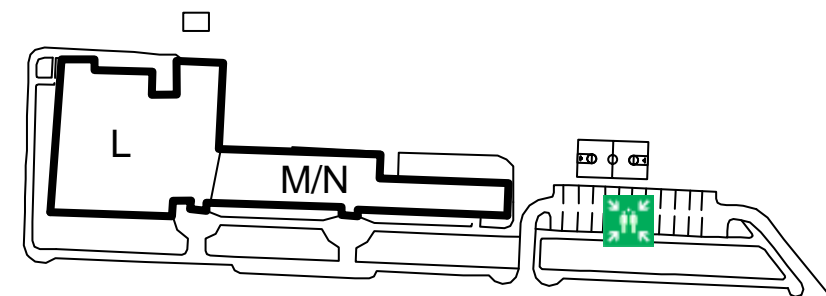
- Tuletõrje veevoolikusüsteemi asukoht
- Tulekustuti asukoht
- Tulekahju teatenupu asukoht
- Esmaabivahendite, plaastriautomaadi asukoht
- Elektrikilbi asukoht



Evakuatsiooni ja tulekahju korral tegutsemise skeem

Ida-Virumaa Kutsehariduskeskus, Kreenholmi 45, Narva linn

Korpus MN, keldrikorrus



TULEKAHJU KORRAL:

1. ÄRA KUNAGI RISKI OMA EGA TEISTE ELUDEGA!
2. Teavita Häirekeskust helistades kohe telefoninumbril 112.
3. Teavita hoones olevaid inimesi ohust – vajuta lähimat tulekahju teatenuppu.
4. Sulge uksed ja aknad selleks, et takistada suitsu levikut ja õhu ligipääsu tulekoldele.
5. Lahku hoonest kasutades skeemil näidatud lähimat ohutut evakuatsiooniteed.
6. Suundu lähimasse evakuatsiooni kogunemiskohta.
7. Kogunemiskohas teavita endast ning hoonesse jäänud inimestest helkurvesti kandvat evakuatsioonijuhti.

TINGMÄRGID:

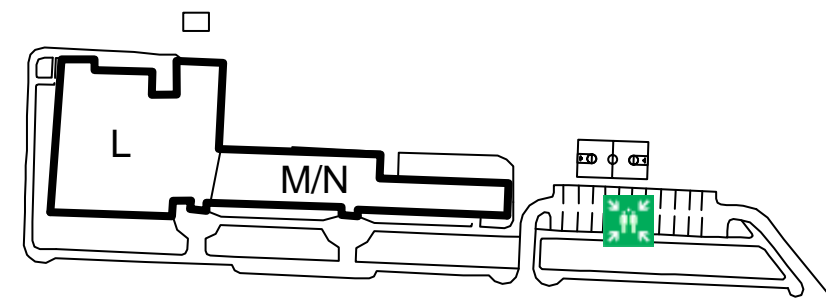
-  Teie asukoht skeemil
-  Evakuatsioonitee
-  Evakuatsiooni kogunemiskoht
- 123 Ruuminumber

-  Tuletõrje veevoolikusüsteemi asukoht
-  Tulekustuti asukoht
-  Tulekahju teatenupu asukoht
-  Esmaabivahendite, plaastriautomaadi asukoht
-  Elektrikilbi asukoht

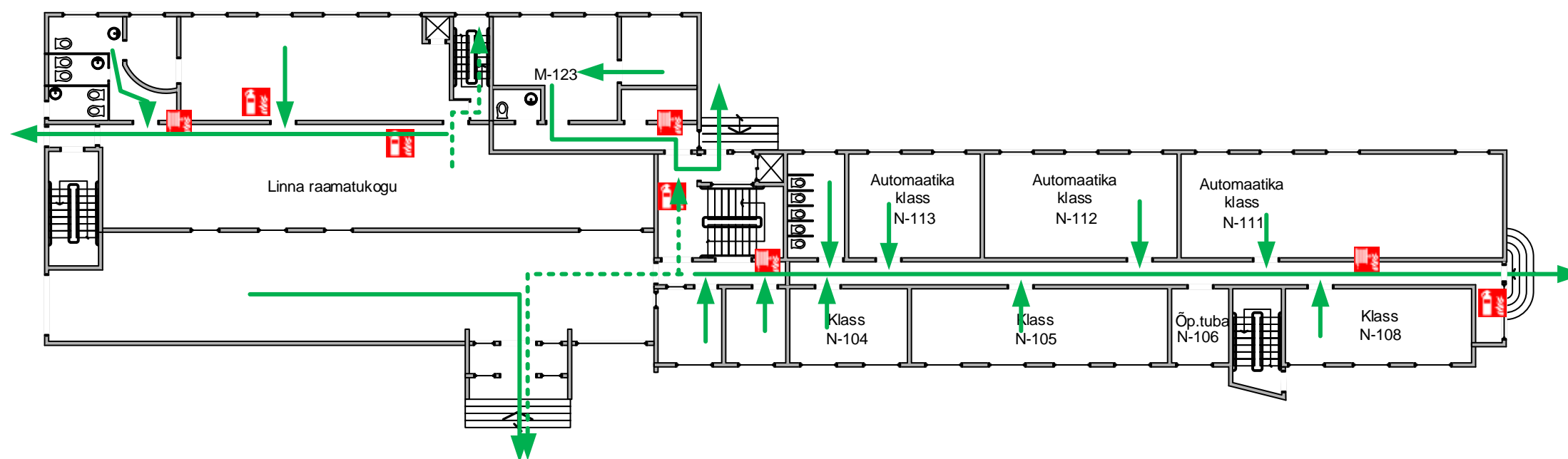


Evakuatsiooni ja tulekahju korral tegutsemise skeem

Ida-Virumaa Kutsehariduskeskus, Kreenholmi 45, Narva linn



Korpus MN, esimene korrus





TULEKAHJU KORRAL:

1. ÄRA KUNAGI RISKI OMA EGA TEISTE ELUDEGA!
2. Teavita Häirekeskust helistades kohe telefoninumbril 112.
3. Teavita hoones olevaid inimesi ohust – vajuta lähimat tulekahju teatenuppu.
4. Sulge uksed ja aknad selleks, et takistada suitsu levikut ja õhu ligipääsu tulekoldele.
5. Lahku hoonest kasutades skeemil näidatud lähimat ohutut evakuatsiooniteed.
6. Suundu lähimasse evakuatsiooni kogunemiskohta.
7. Kogunemiskohas teavita endast ning hoonesse jäänud inimestest helkurvesti kandvat evakuatsioonijuhti.

TINGMÄRGID:

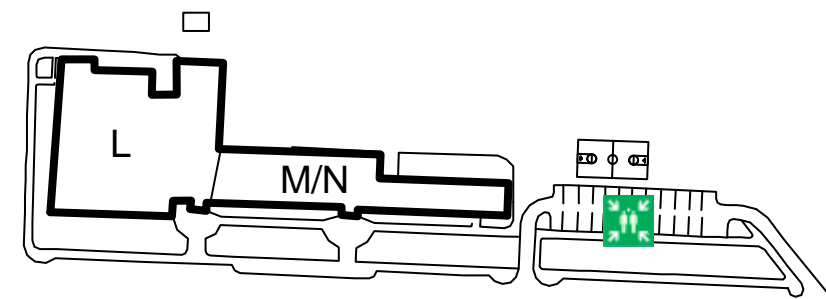
-  Teie asukoht skeemil
-  Evakuatsioonitee
-  Evakuatsiooni kogunemiskoht
- 123** Ruuminumber

-  Tuletõrje veevoolikusüsteemi asukoht
-  Tulekustuti asukoht
-  Tulekahju teatenupu asukoht
-  Esmaabivahendite, plaastriautomaadi asukoht
-  Elektrikilbi asukoht

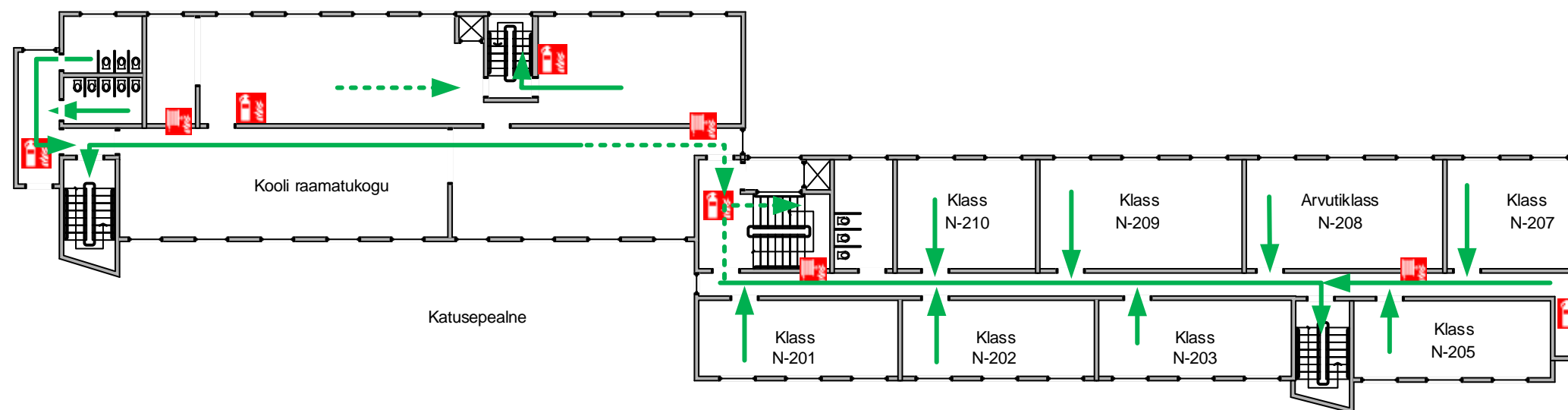


Evakuatsiooni ja tulekahju korral tegutsemise skeem

Ida-Virumaa Kutsehariduskeskus, Kreenholmi 45, Narva linn



Korpus MN, teine korrus






TULEKAHJU KORRAL:

1. ÄRA KUNAGI RISKI OMA EGA TEISTE ELUDEGA!
2. Teavita Häirekeskust helistades kohe telefoninumbril 112.
3. Teavita hoones olevaid inimesi ohust – vajuta lähimat tulekahju teatenuppu.
4. Sulge uksed ja aknad selleks, et takistada suitsu levikut ja õhu ligipääsu tulekoldele.
5. Lahku hoonest kasutades skeemil näidatud lähimat ohutut evakuatsiooniteed.
6. Suundu lähimasse evakuatsiooni kogunemiskohta.
7. Kogunemiskohas teavita endast ning hoonesse jäänud inimestest helkurvesti kandvat evakuatsioonijuhti.

TINGMÄRGID:

-  Teie asukoht skeemil
-  Evakuatsioonitee
-  Evakuatsiooni kogunemiskoht
- 123** Ruuminumber

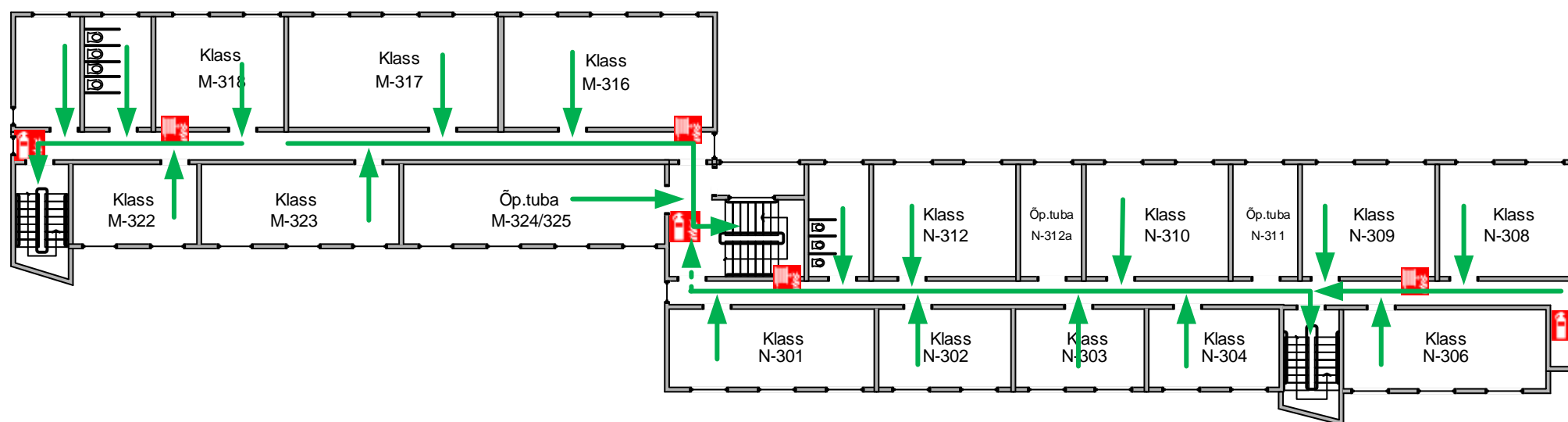
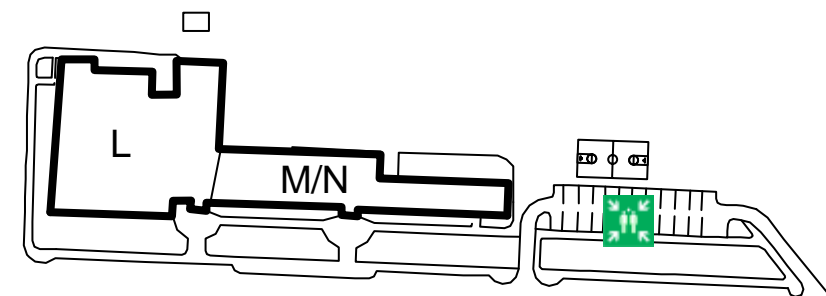
-  Tuletõrje veevoolikusüsteemi asukoht
-  Tulekustuti asukoht
-  Tulekahju teatenupu asukoht
-  Esmaabivahendite, plaastriautomaadi asukoht
-  Elektrikilbi asukoht



Evakuatsiooni ja tulekahju korral tegutsemise skeem

Ida-Virumaa Kutsehariduskeskus, Kreenholmi 45, Narva linn

Korpus MN, kolmas korrus



TULEKAHJU KORRAL:

1. ÄRA KUNAGI RISKI OMA EGA TEISTE ELUDEGA!
2. Teavita Häirekeskust helistades kohe telefoninumbril 112.
3. Teavita hoones olevaid inimesi ohust – vajuta lähimat tulekahju teatenuppu.
4. Sulge uksed ja aknad selleks, et takistada suitsu levikut ja õhu ligipääsu tulekoldele.
5. Lahku hoonest kasutades skeemil näidatud lähimat ohutut evakuatsiooniteed.
6. Suundu lähimasse evakuatsiooni kogunemiskohta.
7. Kogunemiskohas teavita endast ning hoonesse jäänud inimestest helkurvesti kandvat evakuatsioonijuhti.

TINGMÄRGID:

-  Teie asukoht skeemil
-  Evakuatsioonitee
-  Evakuatsiooni kogunemiskoht
- 123** Ruuminumber

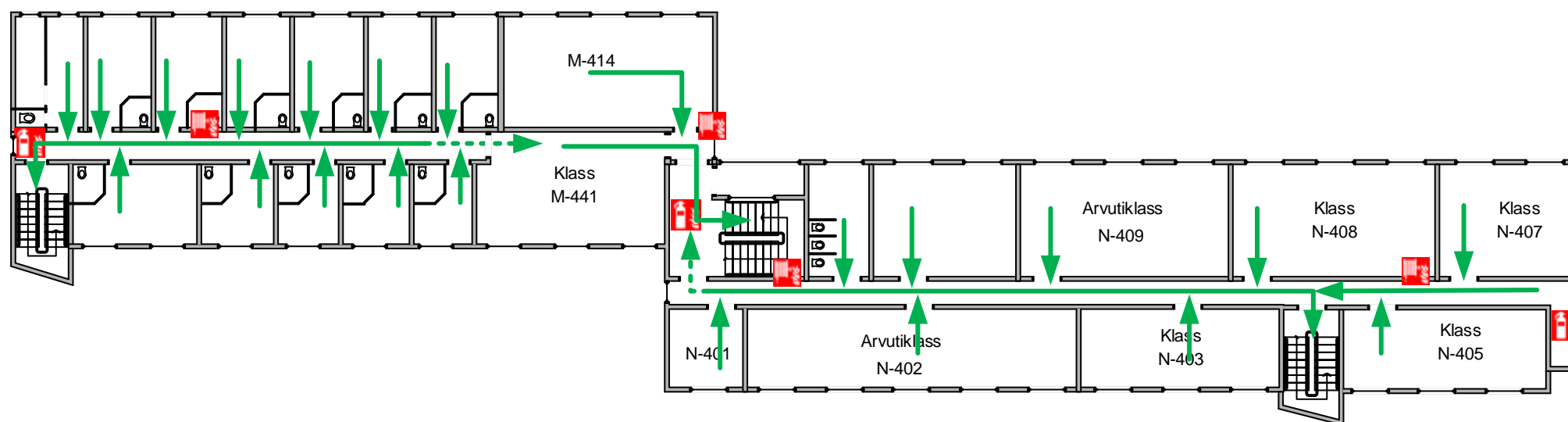
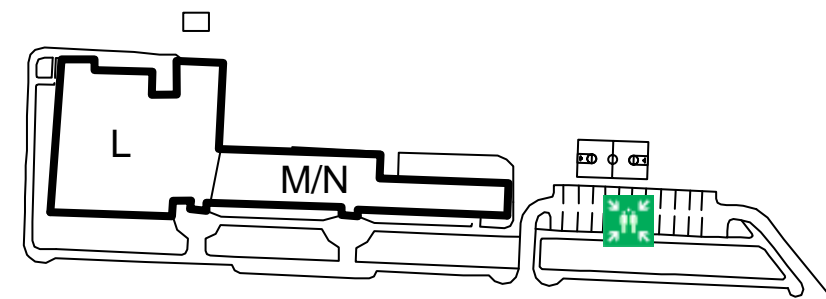
-  Tuletõrje veevoolikusüsteemi asukoht
-  Tulekustuti asukoht
-  Tulekahju teatenupu asukoht
-  Esmaabivahendite, plaastriautomaadi asukoht
-  Elektrikilbi asukoht



Evakuatsiooni ja tulekahju korral tegutsemise skeem

Ida-Virumaa Kutsehariduskeskus, Kreenholmi 45, Narva linn

Korpus MN, neljas korrus



TULEKAHJU KORRAL:

1. ÄRA KUNAGI RISKI OMA EGA TEISTE ELUDEGA!
2. Teavita Häirekeskust helistades kohe telefoninumbril 112.
3. Teavita hoones olevaid inimesi ohust – vajuta lähimat tulekahju teatenuppu.
4. Sulge uksed ja aknad selleks, et takistada suitsu levikut ja õhu ligipääsu tulekoldele.
5. Lahku hoonest kasutades skeemil näidatud lähimat ohutut evakuatsiooniteed.
6. Suundu lähimasse evakuatsiooni kogunemiskohta.
7. Kogunemiskohas teavita endast ning hoonesse jäänud inimestest helkurvesti kandvat evakuatsioonijuhti.

TINGMÄRGID:

-  Teie asukoht skeemil
-  Evakuatsioonitee
-  Evakuatsiooni kogunemiskoht
- 123** Ruuminumber

-  Tuletõrje veevoolikusüsteemi asukoht
-  Tulekustuti asukoht
-  Tulekahju teatenupu asukoht
-  Esmaabivahendite, plaastriautomaadi asukoht
-  Elektrikilbi asukoht